



# MONTHLY MEMBERSHIP PROGRESS REPORT

District 103 C

Results as of: 10/31/2015

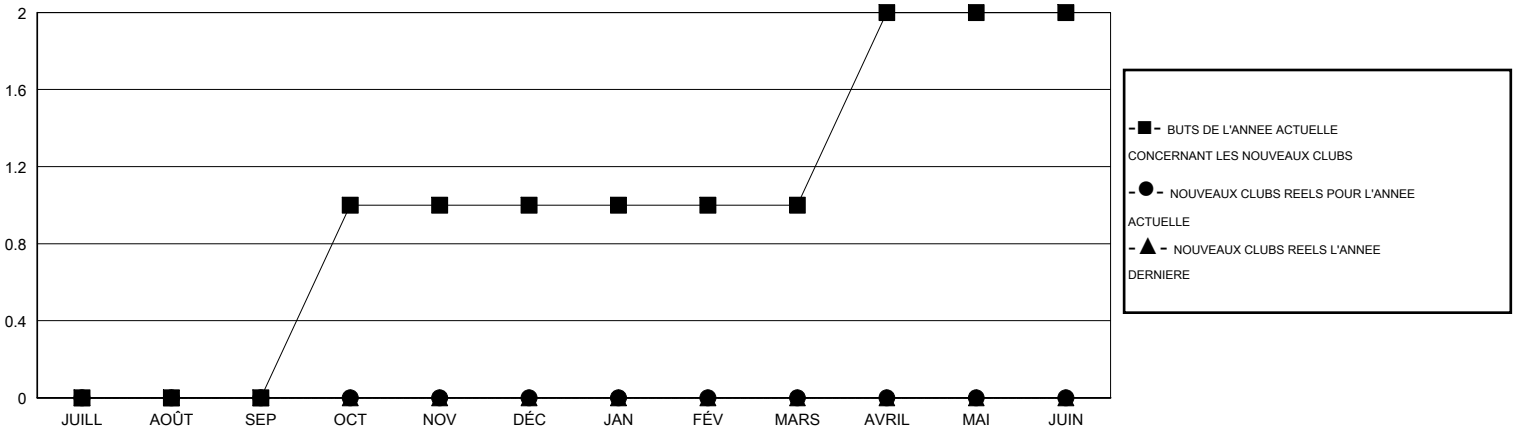
GMT: Jean-Jacques STOFFEL-MUNCK

LIEU FRANCE

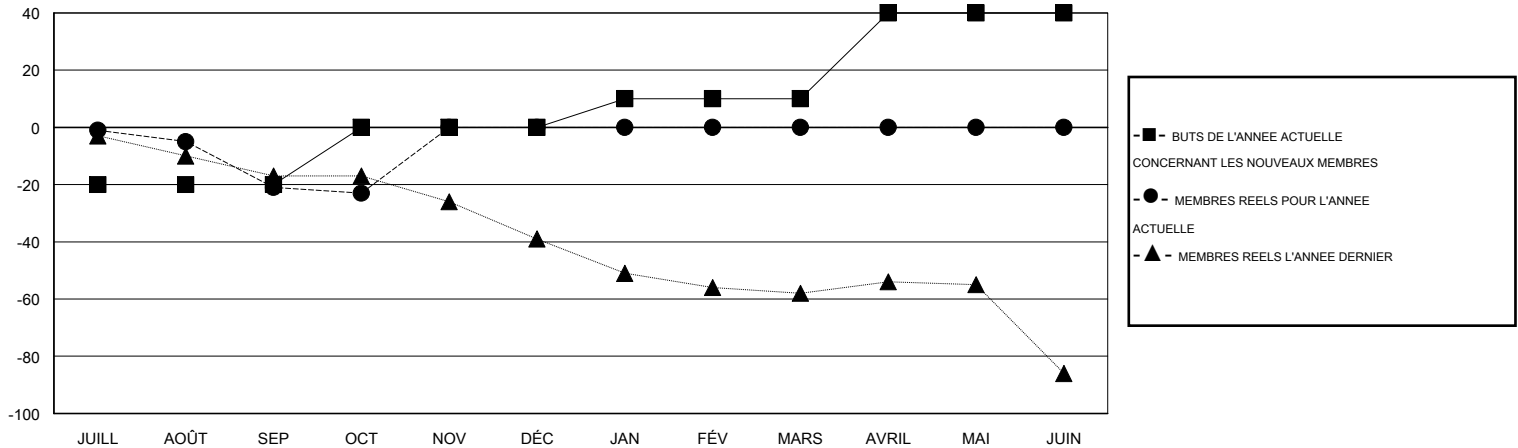
RC EME 4

Clubs					Membres				
RESULTATS POUR 2015-2016					RESULTATS POUR 2015-2016				
TRIMESTRE	BUT CONCERNANT LES NOUVEAUX CLUBS	NOUVEAUX CLUBS	CLUBS ANNULÉS	GAIN NET/PERTE NETTE	TRIMESTRE	BUT CONCERNANT LES NOUVEAUX MEMBRES	MEMBRES FONDATEURS ET NOUVEAUX AJOUTÉS	MEMBRES RADIÉS	GAIN NET/PERTE NETTE
JUILL/AOÛT/SEP	0	0	0	0	JUILL/AOÛT/SEP	-20	17	38	-21
OCT/NOV/DÉC	1	0	0	0	OCT/NOV/DÉC	20	14	16	-2
JAN/FÉV/MARS	0	0	0	0	JAN/FÉV/MARS	10	0	0	0
AVRIL/MAI/JUIN	1	0	0	0	AVRIL/MAI/JUIN	30	0	0	0

BUTS ET NOUVEAUX CLUBS REELS - CUMULATIF



BUTS ET MEMBRES REELS - CUMULATIF



CLUBS RADIÉS: 0	19 CLUBS OF 69 ONT AJOUTE 1 OU PLUSIEURS NOUVEAUX MEMBRES	<u>DISTRIBUTION PAR SEXE</u> HOMME 1,317 (77.93%) FEMME 373 (22.07%)
<u>MEMBRES RADIÉS</u> DECEDE 8 CLUB ANNULÉ 0 AUTRE 46 TOTAL 54	<a href="#">CLIQUER ICI POUR AVOIR LES DONNEES DE L'EVALUATION DE SANTE</a>	MEMBRES D'UNITE FAMILIALE 18 CHEF DE FAMILLE 9 N'EST PAS CHEF DE FAMILLE 9